

Unterrichtsfächer

Die Fachoberschule (FOS) in Bad Wörishofen ist die Anlaufstelle für Dich, wenn es Dein Ziel ist, die **Hochschulreife** zu erlangen und dafür eine umfassende **praktische Ausbildung** mit fundiertem **akademisch-theoretischen Wissen** zu bekommen.

In der 12. Jahrgangsstufe werden zwei Wahlpflichtfächer gewählt, die entweder profilvertiefend oder profil-erweiternd sind. Hier findest Du einen Auszug der Wahlpflichtfächer für die Fachrichtungen **Wirtschaft und Verwaltung** sowie **Sozialwesen**:

Pflichtfächer

- ▶ Religionslehre/Ethik
- ▶ Deutsch
- ▶ Englisch
- ▶ Geschichte
- ▶ Politik und Gesellschaft
- ▶ Mathematik
- ▶ Sport

Wahlpflichtfächer

- ▶ Spanisch/Französisch
- ▶ Mathematik Additum
- ▶ English Book Club
- ▶ Internationale Politik
- ▶ Kunst
- ▶ International Business Studies

Profilbereich

Wirtschaft und Verwaltung

- ▶ BwR
- ▶ Volkswirtschaftslehre
- ▶ Rechtslehre
- ▶ Naturwissenschaften
- ▶ Informatik

Wirtschaft und Verwaltung

- ▶ Wirtschaft aktuell
- ▶ Aspekte der Biologie
- ▶ Aspekte der Psychologie
- ▶ Soziologie

Sozialwesen

- ▶ Sozialpsychologie
- ▶ Informatik

Sozialwesen

- ▶ Pädagogik/Psychologie
- ▶ Sozialwirtschaft und Recht
- ▶ Chemie
- ▶ Biologie
- ▶ Soziologie

Die gesamte Stundentafel der Ausbildungsrichtungen Wirtschaft und Verwaltung sowie Sozialwesen findest Du auf unserer Website: www.fosbos-bw.de/fos/inhalte

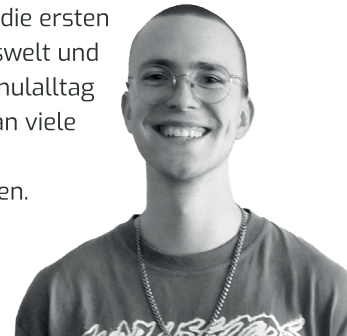
Das sagen unsere Ehemaligen über uns!



Durch den Weg, in der FOS mein Abitur zu machen, konnte ich meinen beruflichen Zielen näher kommen. Ebenfalls empfand ich die familiäre Atmosphäre in der FOS Bad Wörishofen als sehr positiv.

Michaela Heidel, Bad Wörishofen

Die FOS war für mich die beste Entscheidung, da man dadurch die ersten richtigen Einblicke in die Arbeitswelt und eine gute Abwechslung zum Schulalltag bekommt. Zudem bekommt man viele hilfreiche Informationen in den jeweiligen Ausbildungsrichtungen.



Simon Hartner, Ettringen

An der FOS Bad Wörishofen trifft man auf viele nette Lehrkräfte und lernt nützliche Sachen für das weitere Leben. Die Schulleitung ist super freundlich und bemüht sich stets um eine gute Beziehung zu den Schüler/innen. Es war eine fantastische Entscheidung, diese Schule zu besuchen.

Natalie Scharpf, Schwabmünchen & Emilia Galkina, Kaufbeuren



Klimaschule

Im Jahr 2022 wurden die Beruflichen Schulen Bad Wörishofen, also auch die FOSBOS, mit dem Prädikat Klimaschule Gold ausgezeichnet. Das bedeutet, wir planen, durch konkrete Maßnahmen in den Bereichen Mobilität, Ernährung, Abfall, Strom- und Papierverbrauch CO2-Neutralität sowie die Pariser Klimaziele zu erfüllen.

Weitere Informationen auf: www.fosbos-bw.de/ueber-uns/ueber-die-fos-bos/

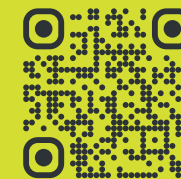


Kontakt

FOSBOS Bad Wörishofen

Oststraße 38
86825 Bad Wörishofen

Telefon: 08247 9672 – 813
E-Mail: info@bsbw.de
www.fosbos-bw.de



FACHOBERSCHULE Bad Wörishofen

Ausbildungsrichtungen

Wirtschaft und Verwaltung
oder Sozialwesen

Vorklasse möglich!

Lernen bei den Experten

Die Fachoberschule in Bad Wörishofen ist die optimale Anlaufstelle für Schülerinnen und Schüler, die an einer umfassenden praktischen Ausbildung mit fundiertem akademisch-theoretischen Wissen interessiert sind. Wir bieten die Fachrichtungen **Sozialwesen**, als auch **Wirtschaft und Verwaltung** und eine **Vorklasse** an.

Ausbildungsrichtungen

Wirtschaft und Verwaltung

Schwerpunkte dieser Ausbildungsrichtung liegen in den Fächern **Betriebswirtschaftslehre mit Rechnungswesen und Informatik, Volkswirtschaftslehre sowie Rechtslehre**. Den Schülern werden Kenntnisse in wirtschaftlichen, kaufmännischen und rechtlichen Berufsfeldern vermittelt.

Die Ausbildungsrichtung Wirtschaft und Verwaltung erfährt seit Jahren viel Zuspruch bei jungen Menschen. Dies liegt sicher auch an den guten Berufschancen, die Absolventen aus wirtschaftswissenschaftlichen Studiengängen der Hochschulen geboten werden.

Sozialwesen

Der fachspezifische Schwerpunkt der Ausbildungsrichtung **Sozialwesen** liegt im Bereich **Pädagogik und Psychologie**. Vermittelt werden vertiefte Kenntnisse zum Verständnis menschlichen Verhaltens.



Ergänzt wird das Angebot durch Fächer aus dem **naturwissenschaftlichen, wirtschaftswissenschaftlichen** und **musischen** Bereich.

Die Unterrichtsinhalte stehen in enger Verbindung mit den Erfahrungen aus der fachpraktischen Ausbildung in Einrichtungen der sozialen Arbeit z.B. mit Kindern oder Jugendlichen in pädagogischen, heilerzieherischen und pflegerischen Bereichen. Die Ausbildungsrichtung Sozialwesen bereitet auf Studiengänge an Hochschulen in den Fachrichtungen Soziale Arbeit, Lehramt und Pflegewissenschaft/-management vor.

Wer im Zeugnis über den mittleren Schulabschluss in einem der oben genannten Fächer keine Note nachweist, ersetzt diese durch das Ergebnis einer Eignungsprüfung in den Fächern Deutsch, Englisch und Mathematik (vgl. § 7 (4) FOBOSO).

Abschlüsse

Fachhochschulreife (Nach der 12. Jahrgangsstufe)

Die allgemeine Fachhochschulreife berechtigt zum Studium an einer Hochschule für angewandte Wissenschaften (Fachhochschule) in einem beliebigen Studiengang. Sie wird in ganz Deutschland anerkannt.

Fachgebundene Hochschulreife (Nach der 13. Jahrgangsstufe)

Sie berechtigt zum Studium an einer Universität in einem Studiengang, der der besuchten Ausbildungsrichtung inhaltlich entspricht.

Allgemeine Hochschulreife (Nach der 13. Jahrgangsstufe)

Mit dem Nachweis ausreichender Kenntnisse in einer zweiten Fremdsprache wird die allgemeine Hochschulreife verliehen. Sie berechtigt zum Studium an einer Universität in einem beliebigen Studiengang.

Eignungsvoraussetzungen für die Aufnahme in die FOS

- ▶ Mittlerer Schulabschluss mit einem Notendurchschnitt von 3,5 in den Fächern Deutsch, Englisch und Mathematik oder
- ▶ Erlaubnis zum Vorrücken in die 11. Klasse Gymnasium oder
- ▶ Erfolgreicher Besuch von Vorklasse oder Vorkurs

FOS Vorklasse

Die Vorklasse bereitet in einem Jahr Vollzeitunterricht (33 Wochenstunden) auf den Besuch der FOS vor. Diese ist geeignet, um den Übergang in die 11. Klasse zu erleichtern oder falls der erforderliche Schnitt im Zeugnis über den mittleren Schulabschluss nicht erreicht wurde (pädagogisches Gutachten der in der Jahrgangsstufe 10 besuchten Schule).

Vor der Aufnahme soll ein ausführliches Beratungsgespräch stattfinden, um zu klären, ob der Besuch der Vorklasse dem direkten Einstieg in die 11. Jahrgangsstufe der FOS vorgezogen werden soll.

